

Утверждена постановлением администрации
городского округа муниципального образования
«город Саянск» от 27.02.2019 № 110-37-226-19

Отдел организации строительства и проектирования МУ
«Служба подготовки и обеспечения градостроительной
деятельности «город Саянск»

И/П «БАЙКАЛ РЕГИОН ПРОЕКТ»
Свидетельство №0068-2011-3814012280-П-46

Администрация городского округа муниципального
образования «город Саянск»

**Благоустройство придомовой территории жилого
дома №34 микрорайона Юбилейный г. Саянск,
Иркутской области**

Проектная документация
и дизайн-проект

Р-001-1693-ГП

Содержание

| <i>Лист</i> | <i>Наименование</i> | <i>Примечание</i> |
|-------------|---|-------------------|
| 1.1 | <i>Содержание</i> | |
| 1.2 | <i>Ведомость рабочих чертежей основного комплекта</i> | |
| 1.3 | <i>Ведомость ссылочных и прилагаемых документов</i> | |
| 1.4 | <i>Пояснительная записка</i> | |
| | | |
| | | |

Настоящий проект марки ГП разработан в соответствии с действующими нормами и правилами проектирования, соответствует экологическим, санитарно-гигиеническим, противопожарным требованиям и обеспечивает безопасную для жизни и здоровья людей эксплуатацию здания (сооружения) при соблюдении предусмотренных проектом мероприятий.

Руководитель _____ Полынцев И.В.

П- 001 - 1693 - ГП

Администрация городского округа муниципального образования "город Саянск"

| Изм. | Кол. | Лист | № док | Подп. | Дата | | | | | | | |
|------|------|------|-------|-------|------|--|-----------------|---------|--------|--|--|--|
| | | | | | | г.Саянск. Благоустройство придомовой территории жилого дома №34 микрорайона Юбилейный. | Стадия | Лист | Листов | | | |
| | | | | | | | П | 1.1-1.4 | 4 | | | |
| | | | | | | | Общие указания. | | | | | |
| | | | | | | | | | | Отдел организации строительства и проектирования МБУ "Служба подготовки и обеспечения градостроительной деятельности МО "город Саянск" | | |
| | | | | | | | | | | | | |
| | | | | | | | | | | | | |

СОГЛАСОВАНО :

Взам. инв. N

Полный и дата

Инв. N подл.

Ведомость рабочих чертежей основного комплекта

| Лист | Наименование | Примечание |
|------|---|------------|
| 1 | Общие указания | |
| 2 | План привязки парковок, проездов, площадок, дорожек. Сеч. 1-1, 6-6. | |
| 3 | Сечения 2 - 2, 3 - 3, 4 - 4, 5-5, 7-7. Узел $\frac{1}{2}$. | |
| 4 | Спецификация. | |
| | | |
| | | |
| | | |
| | | |

| | |
|----------------|-------------|
| Инв N подл | Взам. инв N |
| Погпись и дата | |
| Инв N подл | |

| | | | | | |
|------|---------|------|-------|---------|------|
| | | | | | |
| | | | | | |
| Изм. | Кол.уч. | Лист | № док | Подпись | Дата |

П- 001 - 1693 - ГП

| |
|------|
| Лист |
| 1.2 |

Ведомость ссылочных и прилагаемых документов

| <i>Обозначение</i> | <i>Наименование</i> | <i>Примечание</i> |
|--------------------|-----------------------------------|-------------------|
| | <i>Ссылочные документы</i> | |
| ГОСТ 9128-97 | Асфальтобетон | |
| ГОСТ 23735-79 | Песчано-гравийная смесь | |
| ГОСТ 26633-91 | Бетоны тяжёлые и мелкозернистые | |
| ГОСТ 9128-84 | Асфальтобетон песчаный плотный | |
| ГОСТ 8267-93 | Щебень гравийный, фракции 5-15мм, | |
| ГОСТ 6665-91 | Камень бордюрный | |
| | | |
| | | |
| | | |

| | | |
|-------------|----------------|-------------|
| Инв.№ подл. | Подпись и дата | Взам. инв.№ |
| | | |

| | | | | | | | |
|-------------|----------------|-------------|---------------|----------------|-------------|--------------------|-------------|
| | | | | | | П- 001 - 1693 - ГП | <i>Лист</i> |
| | | | | | | | 1.3 |
| <i>Изм.</i> | <i>Кол.уч.</i> | <i>Лист</i> | <i>№ док.</i> | <i>Подпись</i> | <i>Дата</i> | | |

Пояснительная записка

Настоящий проект выполнен на основании задания администрации городского округа муниципального образования "город Саянск" для включения объектов в муниципальную программу "Городская среда".

По проекту необходимо выполнить:

- Парковка - 1 шт;
- Расширение проезда;
- Устройство пешеходных дорожек;
- Устройство места отдыха;
- Ремонт тротуаров;
- Ремонт подходов к подъезду;
- Ремонт проезда.

Выполняется устройство одной парковки. Перед организацией парковки выполнить перенос существующих малых форм (детская горка и качалка-балансир).

Проектом предусмотрено расширение проезда с организацией мест для временной стоянки легковых автомобилей.

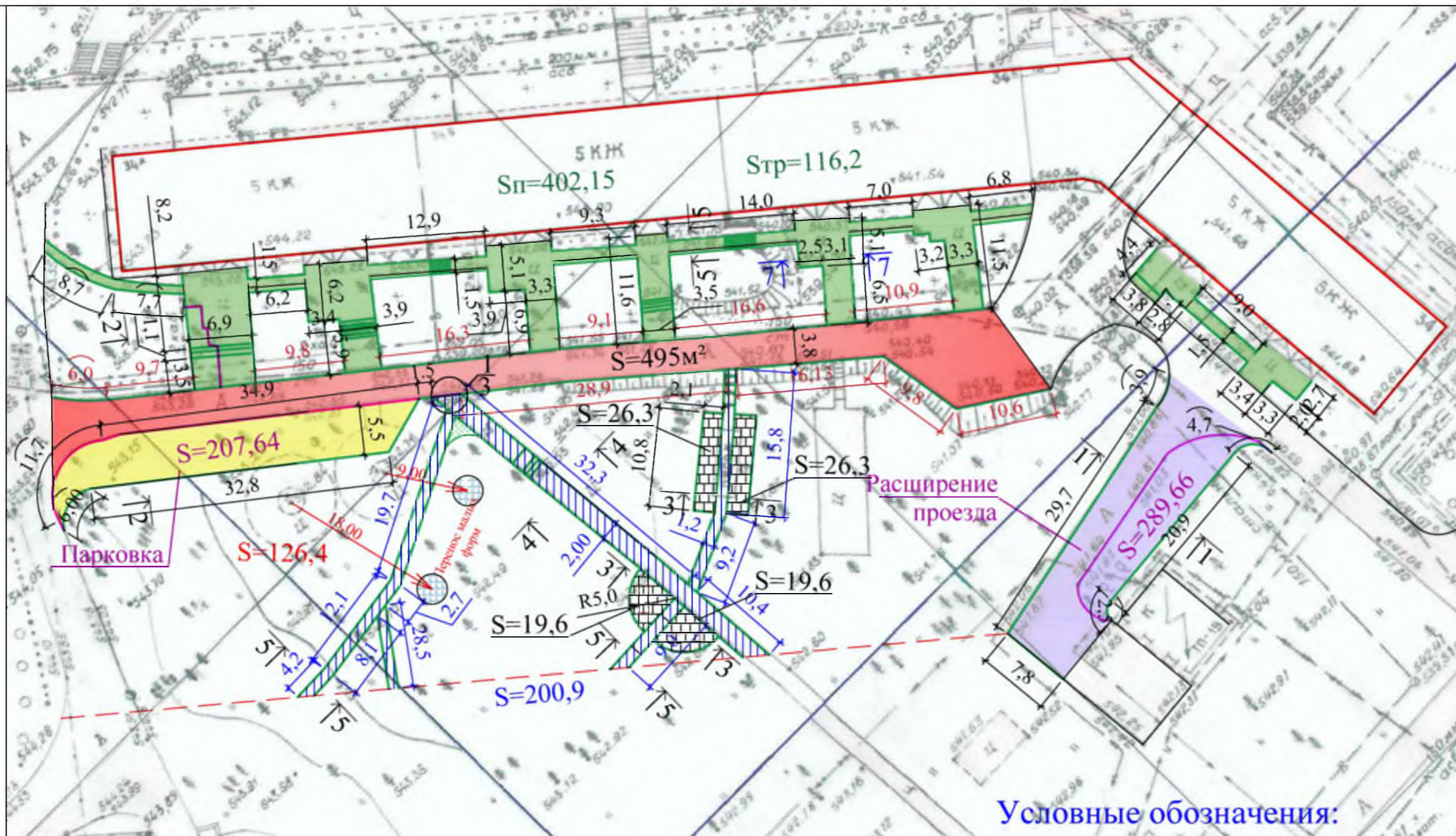
Производится демонтаж существующего тротуара и подходов к подъездам и укладка новых из асфальтобетона.

Внутридворовые дорожки выполняются с поребриком - установка бортового камня, далее производится выравнивание поверхности щебнем по которой укладывается асфальтобетон. Перед устройством пешеходных дорожек, производится демонтаж существующей дорожки. Место отдыха выполняется из тротуарной плитки "Соты" от ООО "Вертикаль", с установкой бортового камня по периметру.

По ремонту проезда - выполняется замена разбитых бортовых камней, выравнивание поверхности асфальтобетонной смесью с последующей укладкой асфальтобетона.

Работы выполнять в соответствии с требованиями СП 48.13330.2011 "Организация строительства", СП 49.13330.2010, СНиП 12-03-2001, ч.1, "Безопасность труда в строительстве"

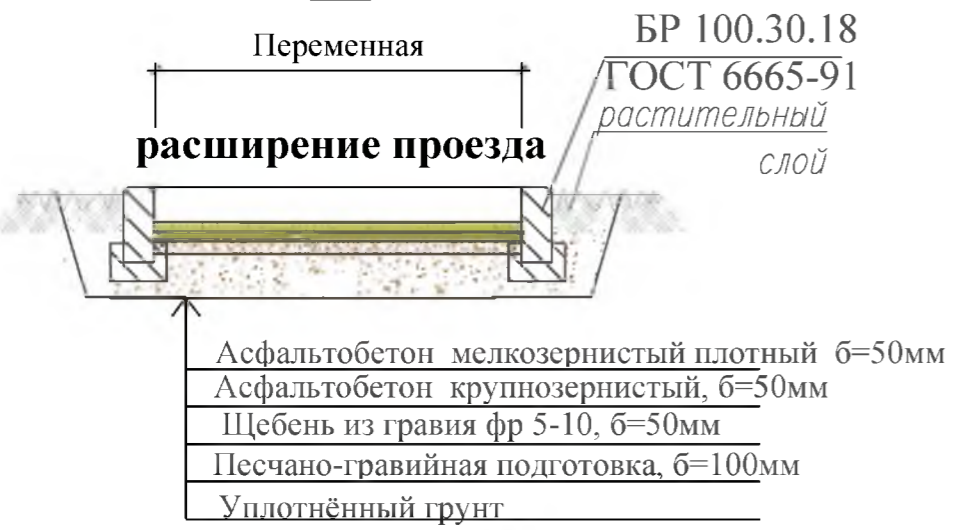
| | | | | | | | | |
|------------|----------------|------|-------|---------|------|--------------------|--|------|
| Инв.№ подл | Подпись и дата | | | | | | | Лист |
| | | | | | | | | 1.4 |
| Изм. | Кол.уч. | Лист | Индок | Подпись | Дата | П- 001 - 1693 - ГП | | |



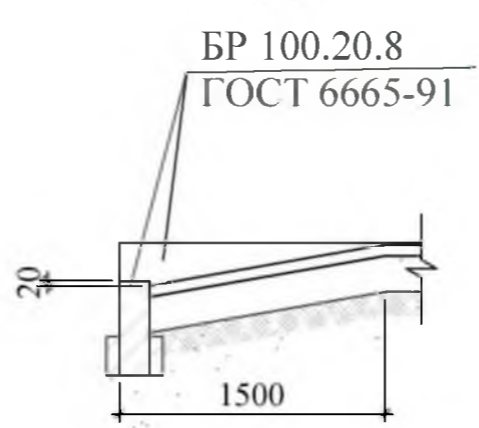
Условные обозначения:

- Расширение проезда
- Парковка
- Пешеходные дорожки
- Озеленение
- Участки демонтажа бортового камня
- Ремонт проезда
- Место отдыха Существующие малые формы
- Подходы к подъездам и тротуар
- Граница территории жилого дома

1-1



6-6



Общие указания см. лист ГП-1.

| | | | | | | | | | |
|---|------|------------|-------|-------|--|--|--|------|--------|
| | | | | | П-001 - 1693 - ГП | | | | |
| | | | | | Администрация городского округа муниципального образования "город Саянск" | | | | |
| Изм. | Кол. | Лист | № док | Подп. | Дата | г.Саянск. Благоустройство придомовой территории жилого дома №34 микрорайона Юбилейный. | Стадия | Лист | Листов |
| Гл. специалист | | Черепанова | | | | | П | 2 | |
| Разработал | | Романова | | | | | | | |
| Норм. контр. | | Черепанова | | | | | | | |
| План привязки парковок, проездов и дорожек. Сеч. 1-1, 6-6. | | | | | | | Отдел организации строительства и проектирования МУ "Служба подготовки и обеспечения градостроительной деятельности "город Саянск" | | |

Согласовано

Подпись и Дата Взам. инв. №

Инв. № подл

Спецификация

| Марка | Обозначение | Наименование | Кол. | Масса, ед., кг | Примечание |
|-------|---|---|--------|----------------|---|
| | | Расширение проезда | | | |
| | ГОСТ 9128-2009 | Асфальтобетон мелкозернистый тип Б, плотный б=50мм м ² | 289,66 | | 69,692тн |
| | ГОСТ 9128-2009 | Асфальтобетон крупнозернистый плотный б=50мм м ² | 289,66 | | |
| | ГОСТ 8267-93 | Щебень гравийный, фракция 5-20мм, б=50мм м ³ | 14,5 | | 25,0299тн |
| | ГОСТ 23736-2014 | Песчано-гравийная подготовка б=100мм м ³ | 29,0 | | 58,377тн |
| | ГОСТ 6665-91 | БР 100.30.15 шт | 70 | 100 | 7,0тн |
| | | Выемка грунта механизированная, м ³ | 78,2 | | 51,04тн |
| | | Демонтаж | | | |
| | ГОСТ 6665-91 | БР 100.30.18 шт | 36 | 120 | 4,32тн |
| | | Демонтаж а/бетонных оснований, б=100мм, м ³ | 17,6 | 42,24тн | 175,54м ² |
| | | Парковка | | | |
| | ГОСТ 9128-2009 | Асфальтобетон мелкозернистый тип Б, плотный б=50мм м ² | 207,64 | | 49,958тн |
| | ГОСТ 9128-2009 | Асфальтобетон крупнозернистый плотный б=50мм м ² | 207,64 | | |
| | ГОСТ 8267-93 | Щебень гравийный, фракция 5-20мм, б=50мм м ³ | 10,4 | | 17,952тн |
| | ГОСТ 23736-2014 | Песчано-гравийная подготовка б=100мм м ³ | 20,8 | | 41,87тн |
| | ГОСТ 6665-91 | БР 100.30.15 шт | 46 | 100 | 4,6тн |
| | | Бетон для устройства фундаментов малых форм - 0,3м ³ | | | |
| | | Выемка грунта механизированная, м ³ | 70,6 | | 112,96тн |
| | | Демонтаж | | | |
| | ГОСТ 6665-91 | БР 100.30.18 шт | 47 | 120 | 5,64тн |
| | <i>Демонтаж детской горки и качалки-балансира</i> | Малая форма, шт | 2 | | Демонтаж бетонных фундаментов - 0,3м ³ |
| | | Тротуар | | | |
| | ГОСТ 9128-2009 | Асфальтобетон песчаный плотный тип Б, б=40мм м ² | 116,2 | | 11,109тн |
| | ГОСТ 6665-91 | БР 100.20.8 шт | 193 | 36 | 6,95тн |
| | ГОСТ 23735-2014 | Щебень из гравия, фракция 5-10мм, б=30мм, м ³ | 3,5 | | 6,04тн |
| | | Демонтаж | | | |
| | ГОСТ 6665-91 | БР 100.20.8 шт | 193 | 36 | 6,95тн |
| | | Демонтаж тротуарных плит, м ² | 83,6 | | |
| | | Выемка грунта вручную, м ³ | 8,1 | | |
| | | Подход к подъезду | | | |
| | ГОСТ 9128-2009 | Асфальтобетон песчаный плотный тип Б, б=40мм м ² | 402,2 | | 38,453тн |
| | ГОСТ 6665-91 | БР 100.20.8 шт | 227 | 36 | 8,172тн |
| | ГОСТ 23735-2014 | Щебень из гравия, фракция 5-10мм, б=30мм, м ³ | 12,1 | | 20,887тн |
| | | Демонтаж | | | |
| | ГОСТ 6665-91 | БР 100.20.8 шт | 231 | 36 | 8,32тн |
| | | Демонтаж тротуарных плит, м ² | 369,6 | | 42,134тн |

Согласовано

| | | |
|-------------|----------------|--------------|
| Инв. № подл | Подпись и Дата | Взам. инв. № |
| | | |

Продолжение спецификации

| Марка | Обозначение | Наименование | Кол. | Масса, ед., кг | Примечание |
|-------|-----------------|--|-------|----------------|--------------------|
| | | Выемка грунта вручную, м ³ | 28,2 | | |
| | | Пешеходные дорожки | | | |
| | ГОСТ 9128-2009 | Асфальтобетон песчаный плотный тип Г, б=40мм м ² | 200,9 | | 19,202тн |
| | ГОСТ 6665-91 | БР 100.20.8 шт | 309 | 36 | 11,124тн |
| | ГОСТ 8267-93 | Щебень гравийный, фракция 5-10мм, б=50мм м ³ | 10,05 | | 18,1251тн |
| | | Демонтаж | | | |
| | | Демонтаж тротуарных плит м ² | 126,4 | | 14,41тн |
| | ГОСТ 6665-91 | БР 100.20.8 шт | 151 | 36 | 5,436тн |
| | | Выемка грунта вручную, м ³ | 18,1 | | |
| | | Место отдыха | | | |
| | ГОСТ 9128-2009 | Тротуарная плитка "Соты" 260x180x60, м ² | 91,8 | | |
| | ГОСТ 9128-2009 | Бетон В12,5, б=100мм, м ³ | 9,2 | | бетонное основание |
| | ГОСТ 8267-93 | Щебень гравийный, фракция 5-20мм, б=30мм м ³ | 2,8 | | 3,836тн |
| | ГОСТ 23736-2014 | Песчано-гравийная подготовка б=80мм м ³ | 7,34 | | 12,11тн |
| | ГОСТ 6665-91 | БР 100.20.8 шт | 46 | 36 | 1,656тн |
| | | Ремонт проезда | | | |
| | ГОСТ 9128-2009 | Асфальтобетон мелкозернистый тип Б, плотный б=50мм м ² | 495,0 | | 119,3тн |
| | ГОСТ 9128-2009 | Выравнивающий слой (Асфальтобетонная смесь, пористая мелкозернистая, типБ, марка2, б=50мм, 495,0 м ² , м ³) | 24,8 | 59,5тн | |
| | ГОСТ 6665-91 | БР 100.30.15 шт | 175 | 100 | 17,5тн |
| | | Демонтаж | | | |
| | | А/бетонных оснований, б=50мм, м ² | 495,0 | | 59,52тн |
| | ГОСТ 6665-91 | БР 100.30.18 шт | 175 | 120 | 21,0тн |

1. Общие указания см. лист ГП-1.
2. Для расширения проезда демонтируется существующее покрытие и производится укладка нового асфальтового покрытия.
3. Пешеходные дорожки выполняются с бортовым камнем.
4. На конце пешеходной дорожки предусмотрен съезд для колясок.

| | | | | | | | | |
|---------------------|------------|------|-------|-------|------|--|------|--------|
| | | | | | | П- 001 - 1693 - ГП | | |
| | | | | | | Администрация городского округа муниципального образования "город Саянск" | | |
| Изм. | Кол. | Лист | № док | Подп. | Дата | г.Саянск. Благоустройство придомовой территории жилого дома №34 микрорайона Юбилейный. | | |
| | | | | | | | | |
| Гл. специалист | Черепанова | | | | | Стадия | Лист | Листов |
| Разработал | Романова | | | | | П | 4 | |
| Норм. контр. | Черепанова | | | | | Отдел организации строительства и проектирования МУ "Служба подготовки и обеспечения градостроительной деятельности "город Саянск" | | |
| Спецификация | | | | | | | | |