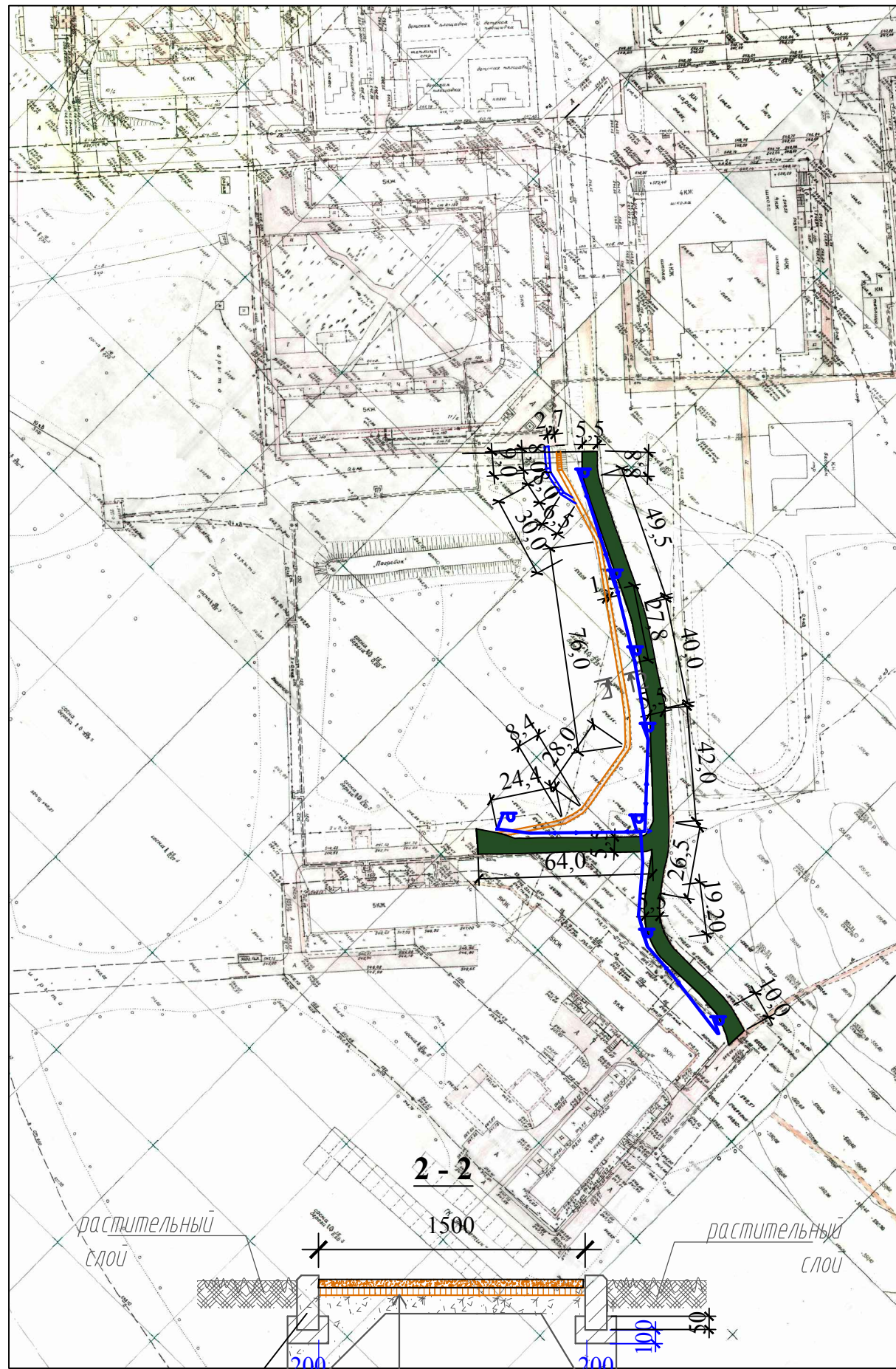


Согласовано					
Инв. № подл.	Подпись и Дата	Взам. инв. №			



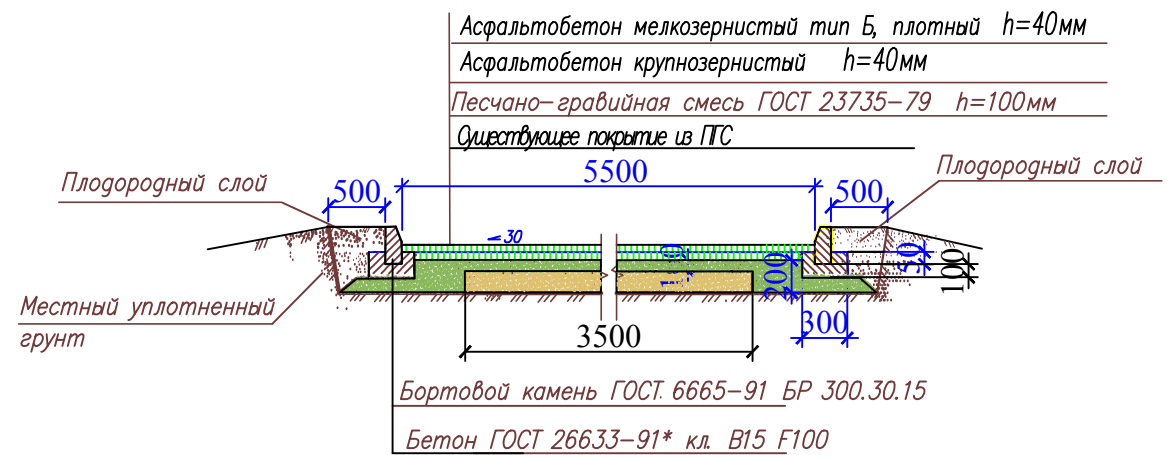
БР 100.20.8
ГОСТ 6665-91

Асфальтобетон мелкозернистый плотный, тип Г, б=40мм
Щебень из гравия фракция 5-10, б=50мм
уплотнённый грунт

Спецификация

Обозначение	Наименование	Кол.	Масса, ед.кг	Примечание
Проезд				
Монтаж				
ГОСТ 9128-97	Асфальтобетон плотный крупнозернистый толщ.=40мм	м ² /м ³	1674 /66.96	
ГОСТ 9128-97	Асфальтобетон плотный мелкозернистый толщ.=40мм	м ² /м ³	1674 /66.96	
ГОСТ 23735-79	Песчано-гравийная подготовка толщ. =100/200мм,	м ³	217м ³	
ГОСТ 6665-91	Камни бортовые БР 300.30.15	шт	583	
	Выемка грунта	м ³	278	
Тротуар				
ГОСТ 9128-2009	Асфальтобетон мелкозернистый плотный, тип Г, б=40мм	м ² /м ³	250,2 /10,0	
ГОСТ 8267-93	Щебень рядовой М-600-800 кг/м ² толщина=50мм	м ³	12.51	
ГОСТ 6665-91	Камни бортовые БР 100.20.8	шт	334	
	Выемка грунта	м ³	49	

1 - 1



Изм.	Кол.	Лист	№ док	Подп.	Дата	Р - 001 - 1556 - АС		
Администрация городского округа муниципального образования "город Саяск"						Стадия	Лист	Листов
						Р	2	4
Благоустройство территории от МКД №11 до МКД №14 в микрорайоне Октябрьский Ситуационная схема привязки проезда, тротуара и пандуса. Сечения 1-1, 2-2. Спецификация.						Отдел организации проектирования и строительства МУ "Служба подготовки и обеспечения градостроительной деятельности "город Саяск"		